

PROFIL DESA SINDANGSARI

1. GEOGRAFI

Letak dan Batas Desa

Desa Sindangsari termasuk wilayah Kecamatan Paseh Kabupaten Bandung Provinsi Jawa Barat dengan luas wilayah **236,743 Ha**. Dan dibatasi oleh:

- Sebelah Utara : Desa Sukamatri dan Desa Cipaku
- Sebelah Selatan : Desa Mekarwangi
- Sebelah Barat : Desa Sudi dan Desa Talun
- SebelahTimur : Desa Loa

2. DEMOGRAFI

a. Kondisi Fisik Desa Sindangsari

- Luas Wilayah : 236,743 Ha.
- Luas Pemukiman : 65,431 Ha.
- Luas Pekarangan : 15,43 Ha
- Lahan Pertanian : 105,880 Ha
- Luas Tegal/ Ladang : 41,531 Ha
- Lahan Peternakan : 1,500 Ha
- Lahan Perikanan : 7,000 Ha.
- Prasarana Umum : 11,075 km²
- Jumlah RW : 15 RW
- Jumlah RT : 54 RT

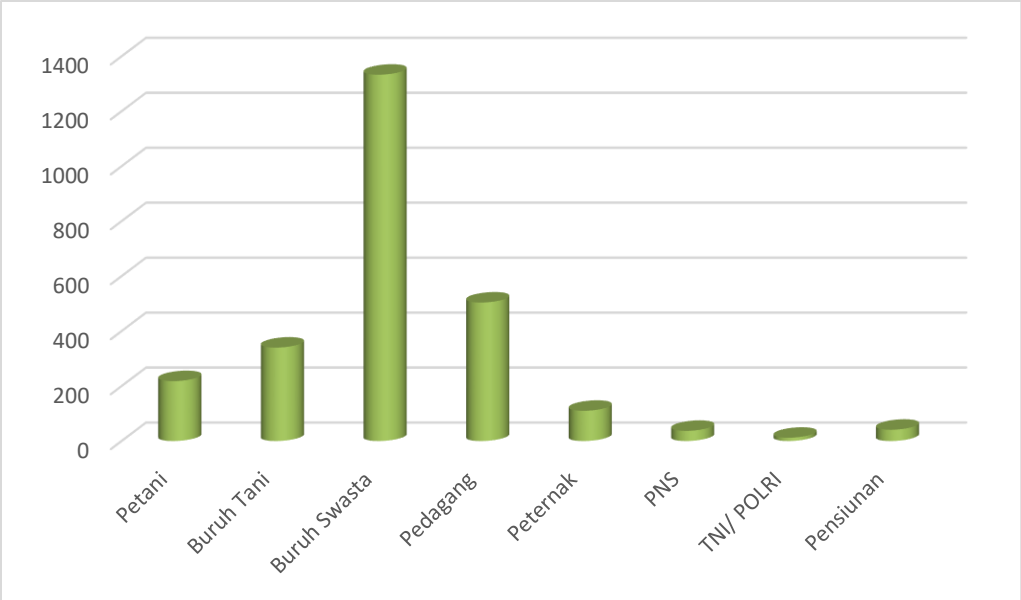
b. Kondisi Kependudukan

- Jumlah Penduduk : 15.038 orang
- Jumlah Laki-laki : 7.894 orang
- Jumlah Perempuan : 7.142 orang
- Penduduk Dewasa : 9.760 orang
- Kepala Keluarga : 4.396 KK

1) Jumlah Penduduk Menurut Mata Pencaharian

- |                  |               |              |            |
|------------------|---------------|--------------|------------|
| a. Petani        | : 354 orang   | e. Peternak  | : 96 orang |
| b. Buruh Tani    | : 336 orang   | f. PNS       | : 56 orang |
| c. Buruh/ swasta | : 2.378 orang | g. TNI/PORLI | : 13 orang |
| d. Pedagang      | : 428 orang   | h. Pensiunan | : 55 orang |

Grafik 1. Jumlah Penduduk Menurut Mata Pencaharian



2) Jumlah penduduk Menurut Kelompok Umur

- a.

0 th - 3 th

:

961 orang
- e.

19 th - 25 th

:

2.378 orang
- b.

4 th - 6 th

:

865 orang
- f.

26 th - 40 th

:

3.961 orang
- c.

7 th - 12 th

:

1.917 orang
- g.

41 th - 55 th

:

2.989 orang
- d.

13 th - 18 th

:

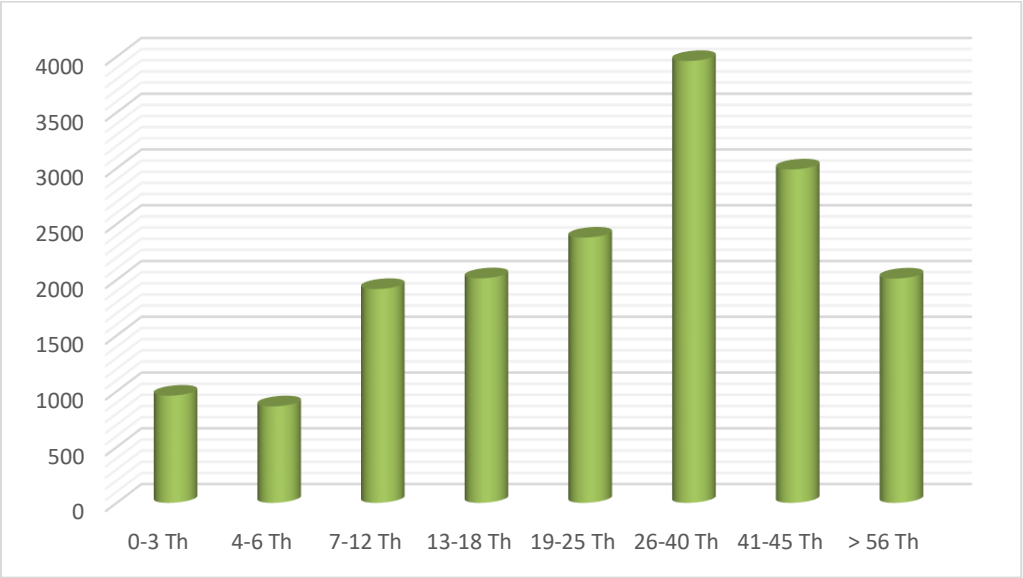
2.013 orang
- h.

56 th ke atas

:

2.011 orang

Grafik 2.Jumlah Penduduk Menurut Kelompok Umur



3) Jumlah Penduduk Menurut Tingkat Pendidikan

- a.

Lulusan SD

:

4.640 orang
- e.

Lulusan D2

:

7 orang
- b.

Lulusan SLTP

:

1.803 orang
- f.

Lulusan D3

:

21 orang
- c.

Lulusan SLTA

:

1.575 orang
- g.

Lulusan S1

:

119 orang
- d.

Lulusan D1

:

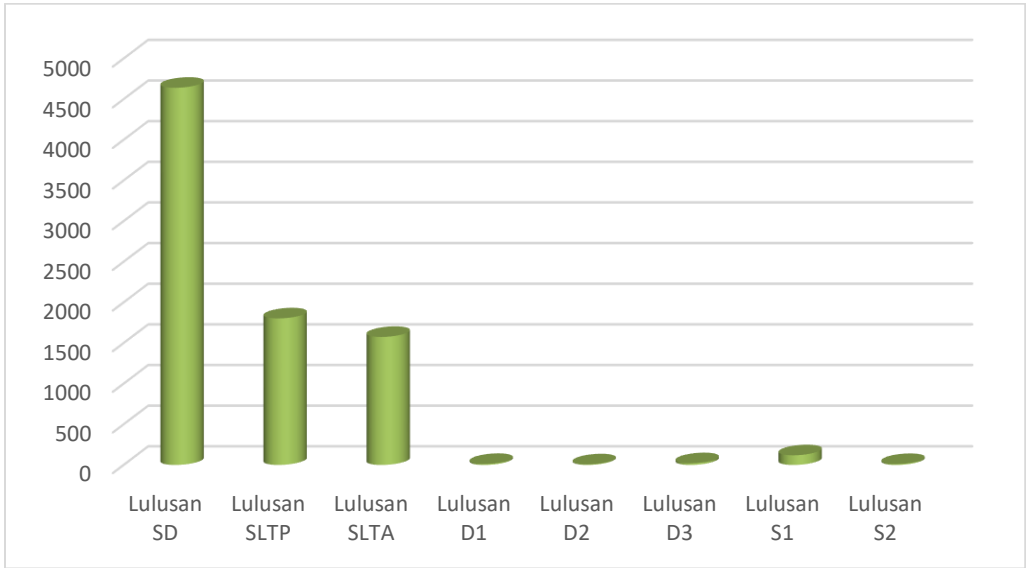
12 orang
- h.

Lulusan S2

:

11 orang

Grafik 3.JumlahPendudukMenurut Tingkat Pendidikan



4) Jumlah Penduduk Menurut Agama yang dianut

- a.

Islam

:

14.741 orang
- b.

Kristen

:

22 orang
- c.

Katolik

:

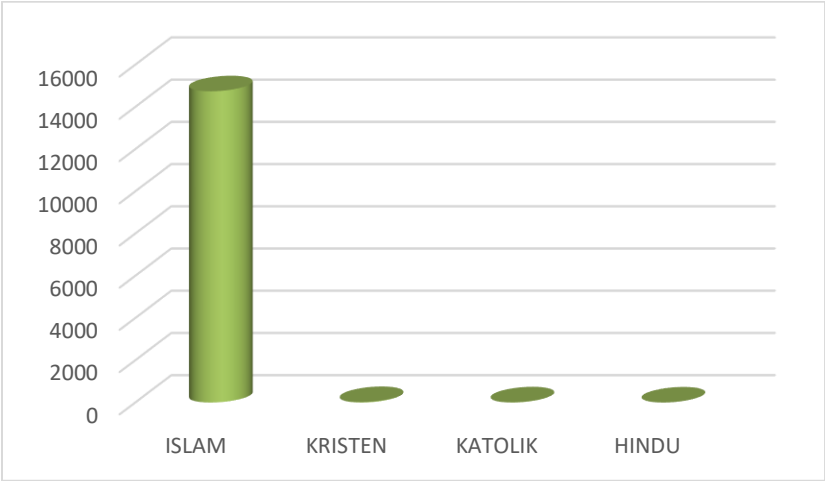
0 orang
- d.

Hindu

:

0 orang

Grafik 4.Jumlah Penduduk Menurut Agama yang Dianut



c. Kondisi Sarana dan Prasarana

1) Sarana Ibadah

- a. Masjid : 16 buah
- b. Musola : 24 buah
- c. Gereja : -
- d. Gereja Katolik : -
- e. Vihara : -
- f. Pura : -

2) Sarana Pendidikan

- |                 |           |                       |          |
|-----------------|-----------|-----------------------|----------|
| a. Sekola Dasar | : 7 unit  | f. SLTP               | : 5 unit |
| b. Madrasah     | : 19 unit | g. SLTA               | : 1 unit |
| c. Pesantren    | : 3 unit  | h. Yayasan Pendidikan | : 4 unit |
| d. TK/TPA       | : 6 unit  |                       |          |
| e. PAUD         | : 8 unit  |                       |          |

3) Sarana Kesehatan

- |                   |           |                          |           |
|-------------------|-----------|--------------------------|-----------|
| a. Puskesmas      | : - buah  | e. Bidan praktek         | : 3 orang |
| b. Apotek         | : - buah  | f. Pengobatan Alternatif | : - buah  |
| c. Posyandu       | : 15 buah | g. Poliklinik            | : - buah  |
| d. Dokter Praktek | : 1 orang | h. Panti Pijat           | : - buah  |

d. Jumlah Aparatur Pemerintahan Desa

- Perangkat Desa : 14 Orang
- BPD : 9 Orang
- RT : 54 RT
- RW : 15 Wilayah
- LKMD : 10 Orang
- LINMAS : 20 Anggota
- BKM : 10 Anggota.

e. Komplek Balai Desa

- Bangunan Kantor Desa : 1 unit
- Gedung Olahraga Desa : - unit
- Ruang serbaguna : 1 unit

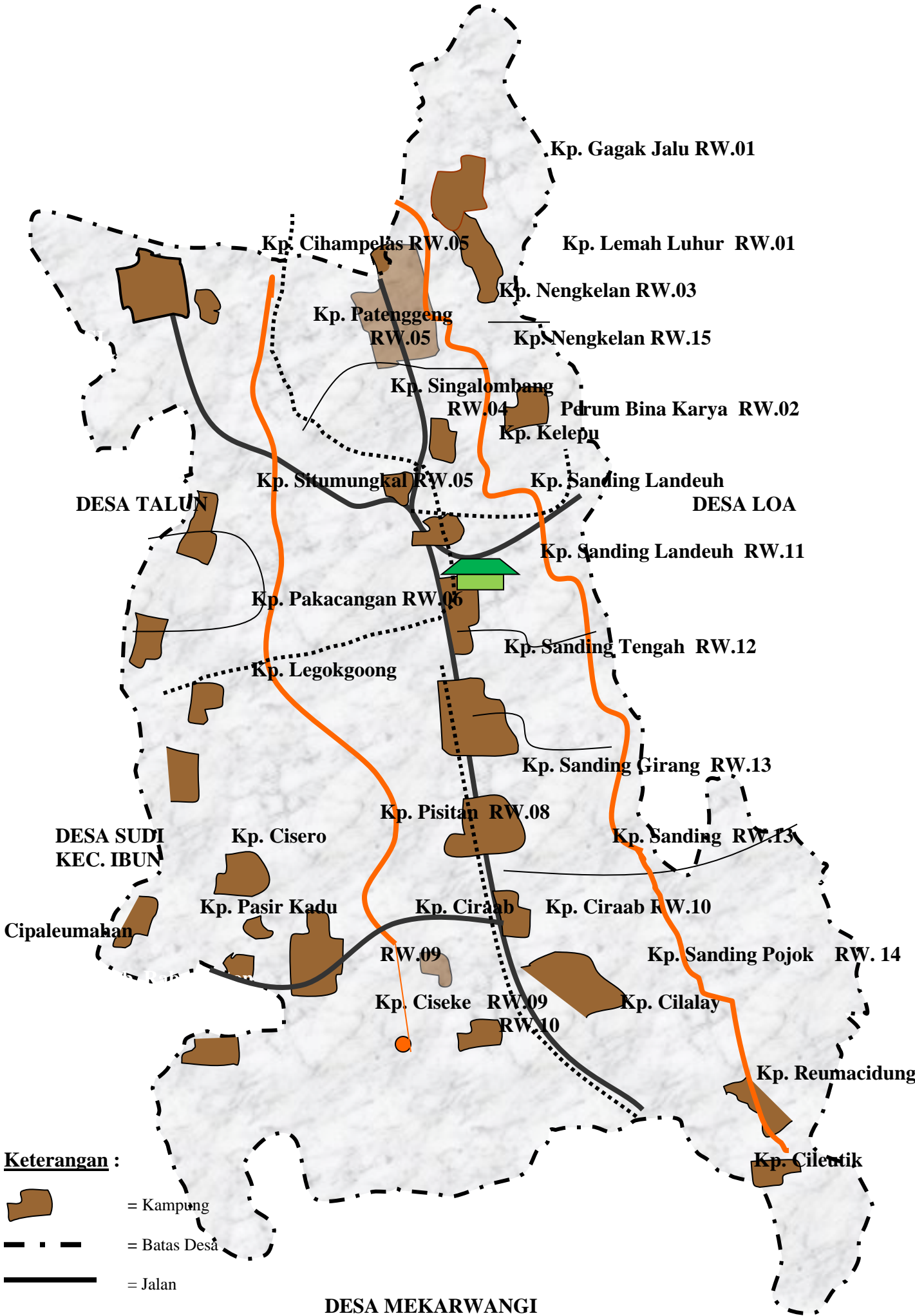
f. Sarana umum

- Jumlah Masjid Jami : 16 Buah
- Madrasah : 19 Buah
- Jumlah Siskamling : - Buah.

# PETA DESA SINDANGSARI

DESA SUKAMANTRI

DESA CIPAKU



## Keterangan :

-  = Kampung
-  = Batas Desa
-  = Jalan
-  = Sungai
-  = Batas Dusun
-  = Kantor Desa
-  = Lokasi Mata Air

DESA MEKARWANGI

KEC. IBUN